



## チーム力

人間は機械のように緻密ではなく過ちを犯しやすいソフトウェアは、開発者の日々の活動の積み重ねで作られているため、人間のミスはソフトウェアの中に刷り込まれてゆきます。信頼性の高いソフトウェアを作るには、不具合のもとを作りこむ原因となっている「人間の“活動”をコントロール」しなければなりません。「人間をコントロールする」のではなく「人間の“活動”をコントロール」することが重要だと考えています。わたしたちは、ソフトウェアの品質向上を目的とした活動を、過ちを犯しやすい人間の活動をコントロールするという視点で考えています。そのために「人間の過ちを軽減する取り組み」と「人間の介在を少なくする取り組み」の2つのアプローチを行っています。



## 対応力

当たり前のことを当たり前のこととしてできるなにか頼みたいときにそばにいる。一声かけたら飛んでくる。偶然遅くなったら、その日に限って電話がかかってきて「いてくれてよかった」なんて言われる。わたしたちは、これを「ビジネスの神様に愛されている」と言っています。そんな人まわりにいませんか、わたしたちは、そんな人が「あてになるひと」だと考えています。わたしたち一人ひとり、お客さまに対しては、「できる人」でありたいと思ひ絶えざる変化・進化をしています。それだけでなく、この「あてにできる」を大切にしたいと思っています。



## 教育力

フレキシブルな配置を可能とする教育・育成わたしたちは、技術者の教育をシステムチックに行い、経験のない業界や言語、技術要素を扱うシステム開発プロジェクトに携わる場合でも、技術者を早期に立ち上げることができる仕組みの構築を行っています。その教育を受ければ、エキスパートとは言わないですが、システム開発に携われるスキルが身につくということを実現することが目的です。そのような教育システムにより、経験のない業界や技術要素を用いたシステム開発プロジェクトにもスキルレベルをそろえることが可能になり、対応レベルを向上することができると考えています。

## Company Profile



株式会社 NSM

<https://nsm-nsgroup.co.jp/>

情報通信技術の  
“プロフェッショナル”として  
新たな価値を提供し続ける。

## Traffic access



**NSM**

株式会社 NSM

本 社

〒104-0061 東京都中央区銀座3丁目10-9 KEC銀座ビル6階  
TEL:03-6704-9061 FAX:03-3542-2370

大阪事業所

〒553-0003 大阪府大阪市福島区福島7-20-1 KM西梅田ビル4F  
TEL:06-6455-2561 FAX:06-6455-2562

2024.03-7K(RAY)200



## 創造力

お客さまに顔を向けた“絶えざる進化・変化”

情報サービス事業は、人で稼ぐ仕事です。その仕事には、きめ細やかな対応と絶えざる進化が要求されます。つまり、わたしたちの仕事は、開発、製造、営業などそれぞれの現場の人々の絶えざる知恵と汗で成り立っています。つまり、わたしたちの強みは「お客さまに顔を向けた“絶えざる進化・変化”である」といえます。お客さまのニーズにきめ細かく正面から向き合い、スピーディーに進化・変化すること、その戦略的な行動群が創り出す“動き”がわたしたちの強みなのです。きめ細やかな個別対応を可能とし、お客さまの価値を創出するための「わたしたちの強み」を活かしてゆくには“行動”の選択と集中化が重要であると考えています。



## 提案力

お客さま以上にお客さまのことを熟知する

わたしたちは、「機械ができることは機械に任せて、人は人にしかできない付加価値の高い仕事に専念する体制を実現する」という考え方によりシステム導入や機能開発に関わります。お客さまが利益を直接生む価値の高い仕事に投下していただく、そんなふうにして考えることが「利益を生むシステム」を実現する開発を成功させるうえで大切だと考えます。仕様のみを満足させて製品を提供するのではなく、お客さまのさまざまな暗黙の期待（素早い対応、納期の短縮、適切な確認、対面SEの誠実な対応など）に応じてゆきます。さらには、製品の改善点やさらなる生産性の向上など、お客さまに積極的に提案し信頼を向上させます。



## 技術力

より高い価値を創出できる最適技術の提案

わたしたちは、お客さまの要求に応えるために20年積み上げられたノウハウ、実績が培った豊富な企業「業務」の知識やそれを最適に実現する機能についての技術、経験に裏付けられたITに関わるさまざまな開発技術・手法を保有しています。わたしたちは、長年のソフトウェア開発を通じて、「利益を生むシステム」をお客さまとともに作り上げてゆくためのお手伝いをいたします。その姿勢は、われわれの仕事のすべてに共有する価値観です。その熱意を持って、お客さま自身さえ気づいていないかもしれないニーズを引き出します。わたしたちは、しっかりとコミュニケーションが取れ、力強いパートナーとして信頼していただく、よい関係を築くことをお約束します。

# 会社概要

## 株式会社 NSM (NSM Co.,Ltd)

代表者 取締役会長 桶川 秀次  
 代表取締役社長 矢追 龍之介

設立 / 創業 2019年1月29日設立 / 2019年6月1日創業

資本金 2,000万円

社員数 31名 (2023年6月1日現在)  
労働者派遣事業許可番号:派13-314092 (2019年6月1日取得)

- 事業内容**
- システムコンサルティング
  - ソフトウェア開発
  - システムサポート(運用・保守業務)
  - クラウド・ネットワーク構築
  - 交通管制、電力管理等の制御系システム開発
  - クラウド・ソリューションビジネス

**所在地**

本社 東京都中央区銀座3-10-9  
 大阪事業所 大阪府大阪市福島区福島7-20-1



## 取引先 (順不同・敬称略)

三菱電機株式会社	株式会社大林組
三菱電機ソフトウェア株式会社	株式会社横浜銀行
太陽工業株式会社	農林水産省
株式会社電通総研	カサイ製作所株式会社
株式会社日立社会情報サービス	SPR株式会社グループ
グローリー株式会社	社団法人 日本膜構造協会

## 沿革

2019年 2月 株式会社NSM 登記設立  
 2019年 6月 日本ソフトウェア(株)東京事業を分社化及び、日本ソフトウェアグループのスタークマインド株式会社を吸収合併し、創業開始  
 2020年 4月 本社移転(中央区銀座)



# ごあいさつ

皆様には平素より御高配を賜り、誠にありがとうございます。

ICT(通信情報技術)の世界は、スマートフォンを始めとする、高度な情報通信端末やブロードバンド普及など、様々な技術革新が進んでいます。更に、IoTやクラウド、AIなどの活用する事で世界では今までにない新しいビジネスモデルやサービスが生まれ、社会は大きな変革期を迎えています。

そのスピードに対応した、新たな組織体制で取り組むべく、日本ソフトウェア株式会社 東京事業を分社化し、NSグループのスタークマインド株式会社を吸収合併し、2019年6月に弊社は創業しました。

私達が目指すものは、ICT(通信情報技術)を活用したお客様のニーズに合った、プロフェッショナルとしてのサービス提供です。そして、適切なタイミングでスピードを持って提供する事で、お客様のビジネスの強力なサポートとなることを確信しております。

今後とも益々のご愛顧を賜りますようお願い申し上げます。

株式会社 NSM  
 代表取締役社長 **矢追 龍之介**

## 経営理念

情報通信技術の“プロフェッショナル”として  
 新たな**価値**を提供し続ける。

## NSM Brand

ブランドは、約束です。  
顧客の皆様信頼される会社を目指します。

## NSM Value

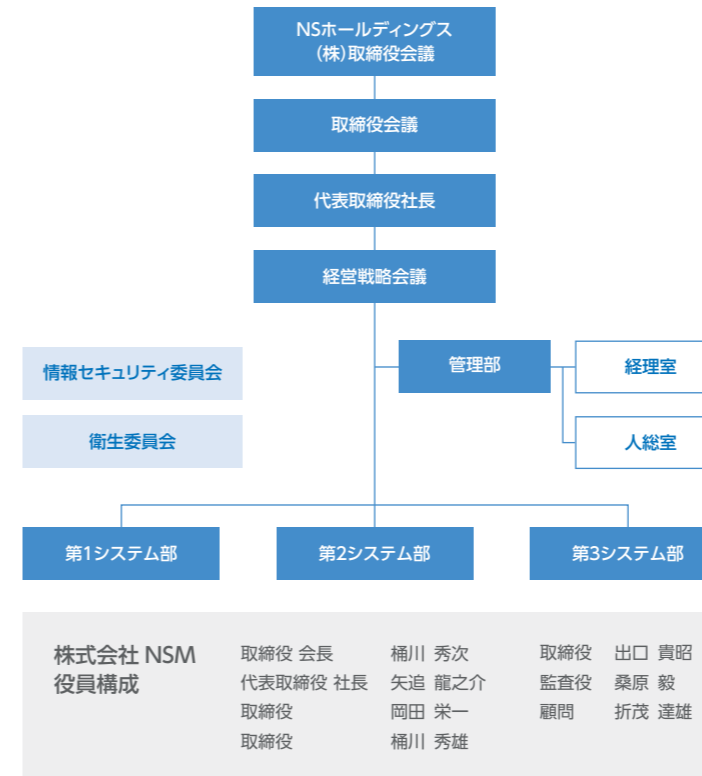
バリューは、当社独自価値です。  
労働力の提供ではなく、我々独自の付加価値提供を致します。

## NSM Creation

クリエイションは、顧客との新しい価値創造です。  
我々に求められるのは、なぜ?の「価値創造」の視点と考え、顧客の皆様とともに、新たな価値を創造します。

# リソースパワー

## 組織構成



## 開発事例

- スマートメーター通信システム ●商業施設デジタルサイネージシステム
  - 製造業財務管理システム ●フィルム製造業生産管理システム
  - 精密機器製造販売業生産管理システム ●医療品販売管理システム
  - 大手予備校印刷物進行・販売管理システム ●PC-POSレジシステム
  - タイムレコーダー連動病院向け勤怠管理システム
  - 病院向け未収金管理システム ●建築申請物件管理システム
  - 官公庁向けシステム構築(多数) ●マンション管理システム
  - イベント業見積管理システム ●HTを利用した在庫管理・棚卸管理システム
- 等多数

## 主な開発言語・フレームワーク

Java ( JSP,Servlet ) / PHP / JavaScript /  
 HTML/CSS / Objective-C / Bootstrap /  
 .NET ( C# / VB.NET / ASP.NET / Windows Forms / WCF )

# NSMの強み

私たちの考えるソリューションは、IT技術を応用して、「お客様のやりたいこと」や「お客様がお困りになっていること」など常日頃抱えておられるお客様の経営課題をともに考え解決することです。私たちはコンサルティング・システム開発・システム構築・運用支援を含めトータルにサポートします。

私たちはお客様の立場になって考え常に「お客様に満足いただける付加価値サービス」を提供し続ける企業として努力してまいります。

## IC タグソリューション事業

当社ではRFID技術をはじめとする、非接触ICタグの新規導入にあたってのコンサルティングから導入までをサポートします。



## WEB・モバイルアプリ・クラウドビジネス事業

「アプリやWebサービスを使う人」のことを徹底的に考えてUI/UXデザイン・開発を行うことで、ユーザー体験を最大化したアプリ開発・デザイン制作が可能です。



## システム開発事業

お客様の競争力を強化する、戦略的な情報システムを構築するNSMのシステムインテグレーション。



## オフショア開発サービス事業

当社のオフショア開発の特徴は、長年日本で開発に従事しているエンジニアがお客様との窓口を行い、お客様からは日本のシステム会社と開発を行っているような、コミュニケーションと品質をご提供しております。



## システムサポート事業

安定したシステムの運用を遂行  
正確、かつ丁寧なNSMのシステムサポート。



NSグループは、NSホールディングスを事業持株会社としたソフトハウスのアライアンスグループです。



日本ソフトウェア株式会社

プログラム開発やシステム設計を行っており、コンシューマ向けのパッケージ開発や技術員派遣サービスを提供しています。



株式会社NSパーソナル

システム品質の確保生産性向上のパートナーです。

SYSTEM  
システム開発株式会社

社会インフラシステムから、様々な業務の効率化を図るシステムまでおまかせください。



株式会社アクシアソフトデザイン

製品のジャンルを問わず、様々な組み込みソフトウェアの開発に携わってきました。

JCREATION CO.,LTD.  
株式会社ジェイ・クリエイション

研究開発とシステム開発によって他社に無いサービスを創造し、お客さま、パートナー会社様、社会の発展に貢献してまいります。

win  
COMPARISON  
ウイン株式会社

長年の制御系システム開発経験を、社会インフラの発展に貢献してまいります。



テスラソリューションズ株式会社

公共・民間を問わず、システム開発から運用保守までをワンストップでお応えいたします。

<b>電力・電鉄システム</b> 電力系統監視制御/配電自動化/気象災害対応/列車運行管理/車載情報提供 など 自動改札機/自動券売機/窓口処理機/交通管制/道路交通情報など	<b>駅務・交通システム</b> 製造業向け制御/自動倉庫制御/現金自動預け払い機/現金処理機制御/入退室管理など	<b>組込・制御システム</b> セールスフォース(コンサルティングパートナー)/デジタルサイネージ/モバイルアプリ/ヘルスケア関連/品質管理/生産管理など	<b>クラウドソリューションシステム</b>
<b>テストサービス</b>	<b>支援型ソフトウェア開発</b>	<b>カスタメイド生産管理システム</b>	
<b>受託型アプリケーション開発ソリューション</b>	<b>業務改善システムソリューション</b>	<b>クリーニング店向け総合システム</b>	
<b>通信情報機器ソフト開発</b>	<b>ファクトリーオートメーション制御ソフト開発</b>	<b>ホーム&amp;ビルオートメーション制御ソフト開発</b>	<b>民生機器ソフト開発</b>
			<b>情報処理産業機器ソフト開発</b>
<b>レガシーマイグレーションサービス VENUS</b>	<b>Web・アプリ開発</b> 受託開発 常駐型システム開発支援	<b>サービス</b> 脆弱性診断 AI-Closer ISMS・Pマークコンサルティング	
<b>組み込みソフトウェア開発</b>	<b>業務支援アプリケーション開発</b>		
<b>公共ソリューション</b>	<b>民間ソリューション</b>	<b>導入・保守</b>	<b>オフショア開発</b>

NSグループは幅広い技術でシステム開発の+αを実現しお客さまのビジネスに+αの価値を提供します。

- ▶ 多くの業種業態へのサービスを提供しているセンスやスキルを用いたコンサルティング
- ▶ 制御系システムのフロントエンドでもビジュアルライズ化やデザイン性の高いUI/UXの開発
- ▶ あらゆるシステム開発においてテストサービスを活用した高品質な納品体制
- ▶ 社会インフラを支えるシステム開発のノウハウによる安全性と堅牢性に優れたシステム
- ▶ 制御系システムの開発実績を活かしたハードウェアとソフトウェアとの連動開発
- ▶ 電鉄や駅などの既存インフラと融合したデジタルサイネージの活用及び開発

